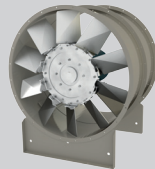


Deklaracja właściwości użytkowych

DoP/BVAXO-10/50-F400



TROX® TECHNIK 
The art of handling air 

1 Produkt

Niepowtarzalny kod identyfikacyjny typu wyrobu:

BVAXO-10/50-F400

Wentylator mechaniczny do usuwania dymu i ciepła (wentylator oddymiający)

2 Zastosowanie

Element mechanicznych systemów usuwania dymu i ciepła do stosowania w obiektach budowlanych.

3 Producent

TROX TLT GmbH

Telefon +49 (0)6621 9500

Telefaks +49 (0)6621 950100

Heinz Trox Straße 1

E-mail info@trox-tlt.de

36251 Bad Hersfeld

Internet www.trox-tlt.de

Niemcy

5 System oceny i weryfikacji stałości właściwości użytkowych

System 1

6 Norma zharmonizowana

PN-EN 12101-3:2015

Jednostka notyfikowana

Jednostka notyfikowana nr 0761 - Instytut Badawczy Materiałów Budowlanych Brunzwik przeprowadziła wstępne badania typu w celu określenia właściwości wyrobu oraz wstępną inspekcję zakładu i zakładowej kontroli produkcji, a także prowadzi stały nadzór, ocenę oraz ewaluację zakładowej kontroli produkcji i wydała certyfikat stałości właściwości użytkowych:

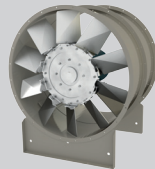
0761-CPR-0168

7 a) Deklarowane właściwości użytkowe PN-EN 12101-3:2015

Zasadnicze cechy - BVAXO-10/50-F400	Właściwości użytkowe
Czas odpowiedzi (czas zwłoki)	
• Otwarcie w określonym czasie w warunkach obciążenia wiatrem	NPD
• Otwarcie w określonym czasie w warunkach obciążenia śniegiem	NPD
Pewność działania	
• Zastosowanie	Tabela 7b)
• Moc silnika	H, 100 K
Skuteczność usuwania dymu / gorących gazów	
• Utrzymywanie strumienia objętości gazu podczas kontroli usuwania dymu i gorących gazów.	+/- 10%
• Utrzymywanie sprężu statycznego podczas kontroli usuwania dymu i gorących gazów.	+/- 20%
Odporność ogniowa	F ₄₀₀ (120) F ₃₀₀ (60) F ₂₀₀ (120)
• Klasyfikacja zgodnie z PN-EN 13504-4	
Zdolność otwarcia w określonych warunkach atmosferycznych	
• Otwarcie w określonym czasie w warunkach obciążenia wiatrem	NPD
• Otwarcie w określonym czasie w warunkach obciążenia śniegiem	NPD
Trwałość pewności działania	H, 100 K

Deklaracja właściwości użytkowych

DoP/BVAXO-10/50-F400



TROX[®] TECHNIK 
The art of handling air **X Fans**

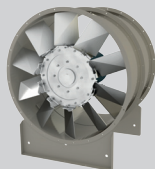
7 b) Aneks

Dodatkowe informacje odnośnie montażu i zastosowania zgodnie z Tabelą F.8, PN-EN 12101-3:2015

BVAXO-10/50-F400	
Odporność ogniowa	F _{f300} (120)
• Klasyfikacja w celach informacyjnych	
Producent silnika	VEM
Lokalizacja urządzenia i izolacja termiczna, jeśli dostępna	
Poza budynkiem, bez izolacji termicznej	X
Poza budynkiem, z izolacją termiczną	X
Wewnątrz budynku, poza strefą pożarową, bez izolacji termicznej	
Wewnątrz budynku, poza strefą pożarową, z izolacją termiczną	X
W strefie pożarowej	X
Montaż	
Pozioma oś silnika, stojący na podłodze	X
Pozioma oś silnika, montaż równoległy do ściany	
Pozioma oś silnika, montaż pionowy do ściany	
Pozioma oś silnika, montaż sufitowy	X
Pionowa oś silnika, stojący na podłodze	X
Pionowa oś silnika, montaż równoległy do ściany	
Pionowa oś silnika, montaż pionowy do ściany	
Pionowa oś silnika, montaż sufitowy	
Pionowa oś silnika, wirnik pod silnikiem	X
Pionowa oś silnika, wirnik nad silnikiem	X
Silnik po stronie ssawnej	X
Silnik po stronie tłocznej	X
Króćce elastyczne, testowane z wentylatorem	
Króćcie elastyczny po stronie ssawnej	X
Króćcie elastyczny po stronie tłocznej	X
Króćcie elastyczny po stronie ssawnej i tłocznej	X
Króćcie elastyczny dla króćca chłodzącego	
Powietrze chłodzące	
Minimalny strumień objętości powietrza chłodzącego C _{Air,θ} zależy on wielkości nominalnej wentylatora i parametrów (instrukcja obsługi). Maksymalna temperatura powietrza chłodzącego θ = 40°C	
Zastosowanie	
Tylko do podłączenia bezpośredniego	X
Z falownikiem	
• Wartość pełnookresowa U w [V]	
• Szybkość przyrostu napięcia du/dt w [V/μs]	
Z podwójną funkcją	X
Tylko w funkcji oddymiania	X
Z izolacją termiczną	X
Bez izolacji termicznej	X
Wyposażenie dodatkowe	
Płyta montażowa ścienna - zabudowa pozioma	X
Płyta montażowa stropowa - zabudowa pionowa	X
Cokół dachowy	

Deklaracja właściwości użytkowych

DoP/BVAXO-10/50-F400



TROX[®] TECHNIK 
The art of handling air **X Fans**

BVAXO-10/50-F400	
Cokół dachowy tłumiący	
Dysza wlotowa	X
Ogranicznik sprężyny	
Króciec elastyczny	X
Konsola	
Stopy podstawy, wsporniki montażowe	X
Amortyzatory	X
Deflektor	
Dyfuzor	X
Pokrywa inspekcyjna	X
Tłumik akustyczny	X
Siatka ochronna	X
Kłapa samozamykająca	X
Zestaw pomiarowy ilości powietrza (VME)	
Kierownica powietrza	X
Izolowana termicznie obudowa DAX z zamykanymi kłapami sterowanymi siłownikami	X
Falownik	
Skrzynka podłączeniowa	X
Wyłącznik serwisowy	
Wyłącznik serwisowy stosowny do klasy odporności ogniowej	X
System diagnozowania wentylatorów TROX TLT VD	X

Właściwości użytkowe wyrobu określone powyżej są zgodne z deklarowanymi właściwościami użytkowymi. Niniejsza deklaracja właściwości użytkowych zgodna z Rozporządzeniem UE 305/2011 wydana zostaje na wyłączną odpowiedzialność producenta wyrobu wskazanego powyżej.

W imieniu producenta podpisał:

Bad Hersfeld, 1 października 2016

Frank Wahl • Dyrektor do Spraw Badań i Rozwoju
Strona 3/3